

Preparación específica para la PAA



Clases 100% Personalizadas

Curso de preparación para ingresar a la USFQ

Nuestro Curso

Nuestro curso está diseñado para brindarte la mejor preparación para rendir el examen de admisión de la USFQ, la PAA College Board. En el curso estudiarás con clases 100% personalizadas las 2 áreas del examen: razonamiento matemático y verbal. De esta manera podrás alcanzar el mejor puntaje y cumplir tu sueño, ser parte de la mejor universidad del Ecuador, la USFQ.

Características

Nuestro curso es 100% personalizado, usamos metodología de vanguardia y contamos con los mejores tutores especializados en cada área del examen. Nuestra preparación es totalmente online con clases en tiempo real para que puedas tomarlo desde cualquier lugar. Además, podrás practicar en nuestra plataforma Estudia Virtual donde tendrás acceso a simuladores del Examen de Admisión a la USFQ.

Contáctanos

info@estudiainteligente.com

WhatsApp: 099-909-0340

Estructura y contenido del Curso PAA



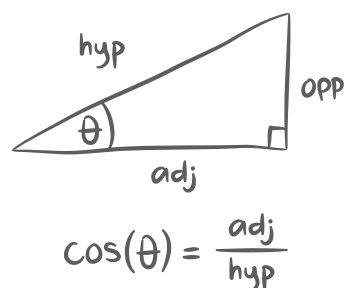
CLASES 100% PERSONALIZADAS

Clases **100% personalizadas con máximo 8 estudiantes** por grupo, estudiar en grupos pequeños siempre es mejor. Todas nuestras **clases son dictadas por los mejores tutores certificados en docencia virtual**, de esta manera garantizamos al 100% tu aprendizaje.

ACCESO A SIMULADORES

Accede a nuestra plataforma Estudia Virtual la cual está disponible 24 horas 7 días a la semana. Aquí tendrás todo el material digital y los **simuladores del examen de la USFQ**. De esta manera, podrás practicar las veces que desees para obtener el máximo puntaje.

$$x = \frac{-b \pm \sqrt{b^2 - 4ac}}{2a}$$



Contáctanos

info@estudiainteligente.com

WhatsApp: 099-909-0340

Estructura y contenido del Curso PAA



CURSO ONLINE

Todos nuestros **cursos son online con clases en tiempo real, garantizando tu seguridad, ahorro de tiempo y dinero** (nadie quiere perder horas de su vida en el tráfico).

85% DE EFECTIVIDAD

Contamos con un 85 % de efectividad en nuestro curso. Esto **se debe a los simuladores, material de apoyo, ejercicios y a la metodología de vanguardia** usada en nuestras clases.



Contáctanos

info@estudiainteligente.com

WhatsApp: 099-909-0340

Contenido del Curso PAA



Lectura y Redacción

- Análisis de textos literarios
- Análisis de textos no literarios
- Vocabulario en contexto
- Análisis, interpretación e inferencias

Matemáticas

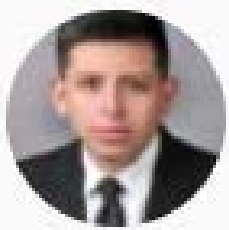
- Aritmética
- Álgebra
- Geometría
- Análisis de datos y Probabilidad

Estrategias para resolución del examen



Testimonios de Nuestros Estudiantes

Si si pasé. Quedo eternamente agradecido 🙏🙏
🙏. Muchas gracias por todo 🙏. Si se de alguien
que necesite les estaré recomendando. Mi
puntaje fue 2053/2400



CÉSAR CORONEL

Examen de Admisión Posgrados USFQ

Ya recibí el puntaje de mi examen de ingreso a la
USFQ y saqué **2100/2400 puntos**. Les
agradezco mucho por su ayuda.



BASTIAN FAY

Admisión USFQ

Hola, estoy muy agradecido por el curso y los
simuladores proporcionados, saqué **2100 puntos**
en el examen. Muchísimas gracias!!

Ingresaré a la carrera de arquitectura.



RUBÉN ARROYO

Examen de Admisión USFQ

**+ 4.000
estudiantes
INGRESARON A LA
UNIVERSIDAD DE
SUS SUEÑOS con
nuestra preparación**



Contáctanos

info@estudiainteligente.com

WhatsApp: 099-909-0340

Nuestros Logros



iGanadores del concurso **Fonquito 2022!**



Contáctanos

info@estudiainteligente.com

WhatsApp: 099-909-0340

Nuestras Opciones

\$240,00

CURSO PRO

- **2 módulos de 22 horas de clases** en Matemáticas, Lectura y Redacción (contenido de la PAA College Board).
- **Clases 100% personalizadas** (máximo 8 estudiantes por curso).
- **Simuladores completos de la Prueba PAA College Board** en nuestra plataforma Estudia Virtual.
- Material digital de estudio y guía oficial de la PAA.

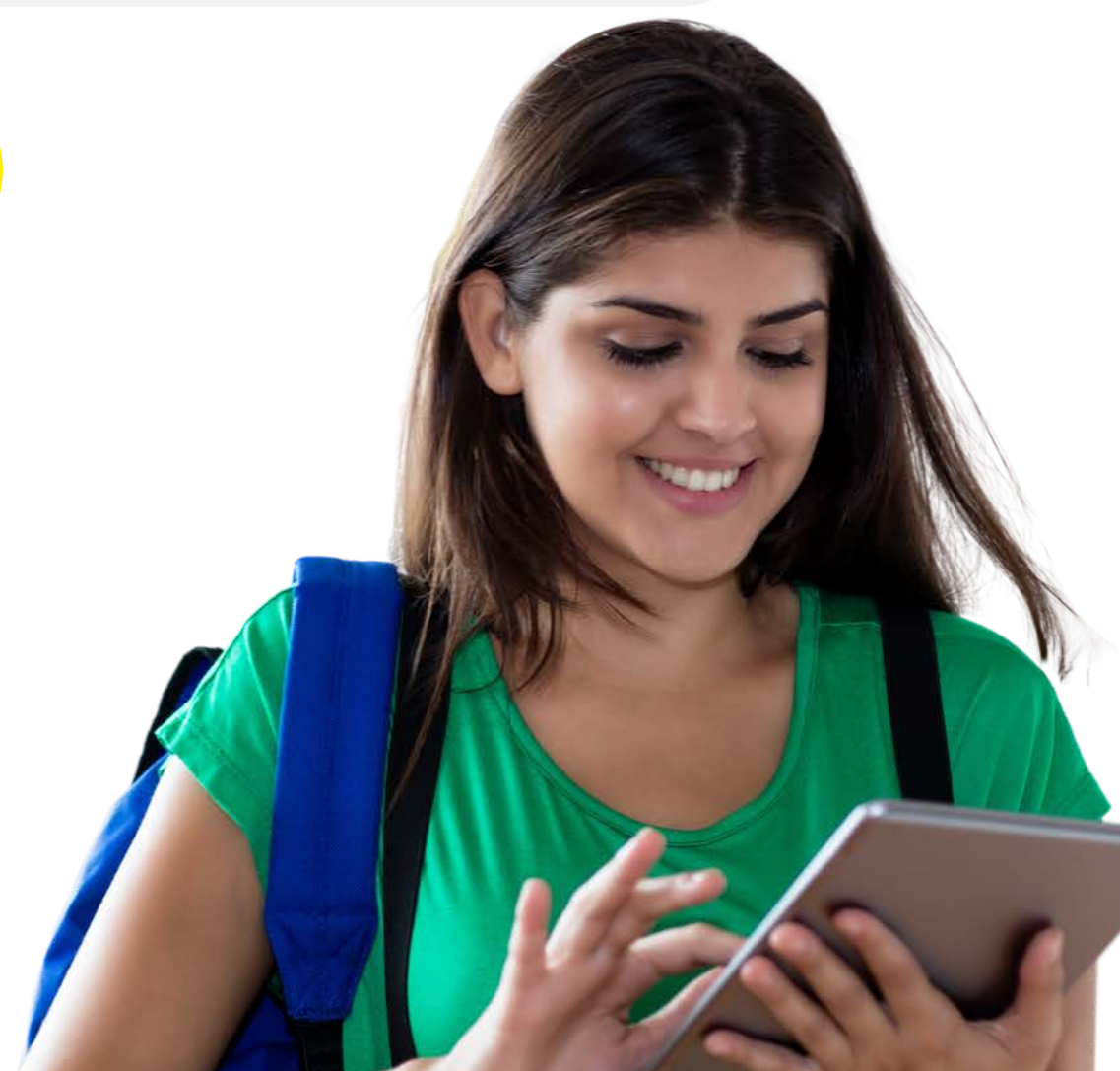
\$275,00

CURSO INTENSIVO

- Diseñado para estudiantes que **están próximos al examen**.
- **48 horas de clases** en Matemáticas, Lectura y Redacción (contenido de la PAA College Board).
- **Clases 100% personalizadas** (máximo 8 estudiantes por curso).
- **Simuladores completos de la Prueba PAA College Board** en nuestra plataforma Estudia Virtual.
- Material digital de estudio y guía oficial de la PAA.

Asegura tu ingreso a la USFQ

¡Inscríbete ahora mismo!



Contáctanos

info@estudiainteligente.com

WhatsApp: 099-909-0340

CONTACTOS



099-909-0340

099-512-0987



info@estudiainteligente.com

